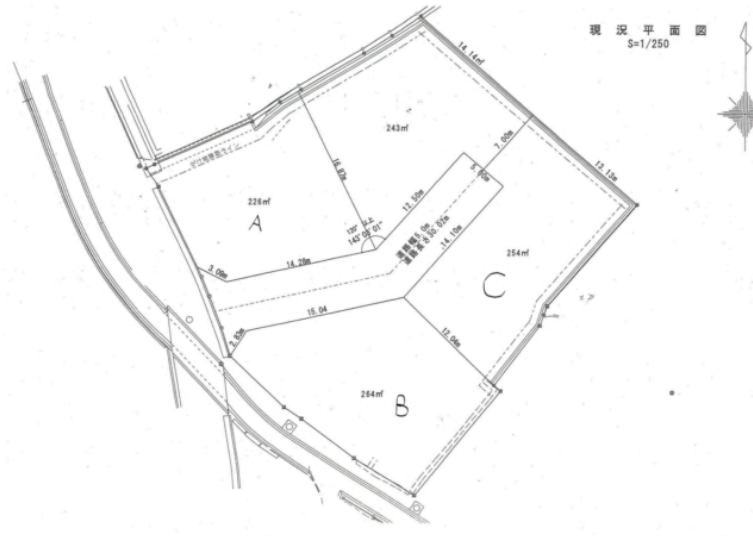


<b>価格</b>	<b>間取りタイプ</b>
<b>754万円</b>	

【外観】



【区画図】



※図面と現況が異なる場合は現況が優先となります。

※間取りの「S」はサービスルーム（納戸）です。

物件種目	土地		
物件所在地	兵庫県朝来市和田山町宮田		
交通	JR山陰本線和田山駅まで徒歩38分 / バスで8分 / 宮田バス停まで徒歩3分		
土地面積	226.35㎡(68.47坪)	他に私道面積	
建物面積		地目	宅地
構造・規模			
築年月		都市計画	
用途地域	無指定		
建ぺい率	60%	容積率	200%
土地権利	所有権		
法令上の制限			
現況	空	引渡日	相談
接道状況	南側 幅員5m 私道に17m接道、西側 幅員4m 公道に12m接道		
建築確認番号		開発許可番号	
設備			
周辺施設			
その他費用			
備考	私道負担面積：159.00㎡(48.09坪)		

情報更新日：2020年10月13日

株式会社山根重機  
**不動産事業部**  
 兵庫県知事(1)第650118号

〒669-5104  
 兵庫県朝来市山東町末歳225-23  
**TEL：079-666-8555 / FAX：079-666-8556**  
<https://www.yamanejuki-estate.com>

スマートフォンから物件をチェック

