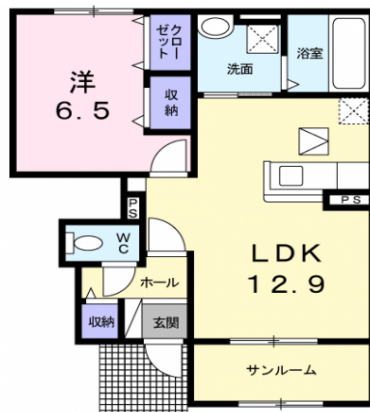


賃料	管理費等
	2,000円

【外観】

【間取り図】



間取り	2LDK		
敷金	0円	礼金	1ヵ月
敷引／償却金	-	保証金	無
物件種別			
建物名・部屋番号	メゾン・ド・ルポ		
物件所在地	兵庫県朝来市和田山町枚田岡237-3		
交通			
間取詳細			
構造・規模	木造		
専有面積	66.26㎡	向き	
築年月	2018年1月	契約期間	
保険等	家賃保証会社提携 家財保険加入必須	入居時期	満室
駐車場	3,300円/月		
設備	バス・トイレ別・浴室・浴室1坪以上・シャワー・エアコン2台以上・クローゼット・洗面所独立・洗髪洗面化粧台・洗面化粧台・追い焚き・モニタ付インターホン・物置・浴室乾燥・24時間換気システム・シャッター雨戸・人感照明センサー・温水洗浄便座・BS・カウンタークitchen・室内洗濯機置場・プロパンガス・サンルーム・複層ガラス・フローリング・駐輪場・浄水器※1・給湯・専用ゴミ置場・床下収納・シューズボックス・24時間管理※1ご利用の際、別途カートリッジ代が必要です。ハウスクリーニング43,200円 保証会社原則加入 保証委託料 契約時:15,000円 月額:賃料総額の2%又は5%必要		
その他費用	600円/月 (町費) 仲介手数料 1ヵ月		
入居諸条件	ペット不可		
保証会社			
備考	朝来市不動産 朝来市賃貸物件 朝来市アパートマンション 小学校区 枚田小学校 中学校区 和田山中学校		

※図面と現況が異なる場合は現況が優先となります。

※間取りの「S」はサービスルーム（納戸）です。

情報更新日：2020年10月14日

株式会社山根重機
不動産事業部
兵庫県知事(1)第650118号

〒669-5104
兵庫県朝来市山東町末歳225-23
TEL : 079-666-8555 / FAX : 079-666-8556
<https://www.yamanejuki-estate.com>

スマートフォンから物件をチェック

